



DONNER & REUSCHEL

PRIVATBANK SEIT 1798

NEWSLETTER

DEZEMBER 2009



Ein neuer Stern am Bankenhimmel: DONNER & REUSCHEL

Liebe Leserinnen und Leser,

nun ist es soweit: nach dem Erwerb des Bankhauses Reuschel & Co. durch die CONRAD HINRICH DONNER BANK steht dem Zusammenwachsen beider Häuser nichts mehr im Wege. Der neue Name Ihres Bankhauses ist „DONNER & REUSCHEL – Privatbank seit 1798“. Auf den nächsten Seiten möchten wir Sie neugierig auf unser neues Bankhaus machen. Wir wünschen Ihnen viel Freude beim Lesen.

Inhalt

Seite 2 **EDITORIAL**
■ Vorwort der Geschäftsleitung

Seite 3 **INTERVIEW**
■ DONNER & REUSCHEL soll
wertbewahrend wachsen

Seite 5 **PRÄMIERT**
■ Zwei ausgezeichnete Banken

Seite 6 **SELBSTVERSTÄNDNIS**
■ Zwei Banken – ein Selbstverständnis
■ Kurzporträts der Geschäftsleitung

Seite 8 **HISTORIE**
■ CONRAD HINRICH DONNER BANK
■ Reuschel & Co.



Vorwort der Geschäftsleitung

Solidität und Verlässlichkeit sind die Grundpfeiler für eine vertrauensvolle Zusammenarbeit zwischen uns als Bank und Ihnen, unseren Kunden. Mit dem Zusammenwachsen des Bankhauses Donner in Hamburg und Reuschel & Co. Privatbankiers in München zu „Donner & Reuschel – Privatbank seit 1798“ stärken wir unsere Position am Markt.

Wichtig ist uns die Beständigkeit: so wird Ihr vertrauter Berater auch weiterhin Ihr Ansprechpartner sein. Das neue Bankhaus wird in Hamburg und München seinen Sitz haben. Dadurch bewahren wir die kurzen Entscheidungswege und die Nähe zu unseren Kunden und Geschäftspartnern. Ziel ist es, innerhalb eines Jahres die Zusammenführung beider Traditionsbanken abzuschließen.

Mit einer gemeinsamen Bilanzsumme von über 4,0 Mrd. Euro und einem Bilanzgewinn von 11 Mio. Euro (jeweils Geschäftsjahr 2008) festigt unser Bankhaus seine Unabhängigkeit, die uns außerordentlich wichtig ist. Dadurch können wir weiterhin frei von Produktanbieterinteressen agieren und Ihre Wünsche und Bedürfnisse in den Mittelpunkt unserer Arbeit stellen.

Wir als Geschäftsleiter beider Häuser bilden auch das erweiterte Management der neuen Bank. Vorstandssprecher der gemeinsamen Bank wird Marcus Vitt, stellvertretender Sprecher wird Patrick Tessmann sein. Auf den folgenden Seiten stellen wir uns Ihnen gern vor.

Unseren eingeschlagenen Kurs – die hohe Kundenorientierung, unsere Unabhängigkeit und Qualität sowie eine besondere Mitarbeiterorientierung – werden wir weiter verfolgen und auch mittelfristig weiter wachsen. Aufgrund der stetig zunehmenden Regulierungsanforderungen und dem daraus erwachsenden Effizienzdruck auf die Banken werden wir weitere Zukäufe prüfen. Natürlich – wie immer – mit ruhiger Hand und Augenmaß. Unser Ziel ist es, die führende Privatbank in Deutschland zu werden. Getreu unserer Devise: Bewährtes erhalten, Innovationen entwickeln. Dabei ist Ihr Vertrauen unser Ansporn.

Freundliche Grüße

Dr. Laurenz Czempiel

Wolfgang Hellwege

Hans-Jürgen Steuber

Patrick Tessmann

Marcus Vitt

INTERVIEW

■ DONNER & REUSCHEL soll wertbewahrend wachsen

Herr Leitermann, als Vorsitzender des Aufsichtsrats der CONRAD HINRICH DONNER BANK muss es für Sie ein großer Erfolg sein, dass die SIGNAL IDUNA Privatbank-Tochter die Finanzkrise so gut überstanden hat!?

Ja, der konservative und auf Nachhaltigkeit basierende Ansatz der CONRAD HINRICH DONNER BANK hat sich sehr bewährt und damit in den letzten 18 Monaten dem Aufsichtsrat und Gesellschafter vor allem viel Unruhe erspart. Sowohl Donner als auch unser Neuerwerb Reuschel & Co. sind durch ihre kundenorientierte Ausrichtung sowie durch ihre wertbewahrende Geschäftsphilosophie unbeschadet durch die Finanzkrise gegangen und bieten damit eine ideale Ausgangsbasis für weiteres Wachstum.

Wie kamen Sie zu dem Entschluss, das Bankhaus Donner in diesem Maße zu vergrößern?

Die Realisierung der nun anstehenden Privatbanklösung stellt einen maßgeblichen Beitrag zur Umsetzung der Konzernstrategie „SI – Service und Innovation. Mit Engagement Werte schaffen“ dar. Zu deren Zielsetzungen gehören neben einer erlebbar hohen Servicequalität, für die Donner ja bereits mehrfach ausgezeichnet wurde, eine Innovationskultur und die nachhaltige Steigerung des Unternehmenswertes. Durch den Zusammenschluss haben beide Privatbanken einen großen Schritt in der Umsetzung ihrer Wachstumsstrategien getan. Sowohl das Bankhaus Donner als auch Reuschel & Co. standen vor einer Ausweitung ihrer Geschäftsaktivitäten auf das gesamte Bundesgebiet. Ein wichtiger Schritt hierfür ist nun getan. Die SIGNAL IDUNA Gruppe ist durch ihre jüngste Akquisition gut aufgestellt und wird die Möglichkeiten, die sich am Bankenmarkt im gegenwärtigen Umfeld ergeben, erfolgreich nutzen.

Wie sind Sie auf die Privatbank Reuschel gekommen?

Die Commerzbank erfüllt mit dem Verkauf der profitablen Reuschel & Co. Privatbankiers Auflagen der EU-Kommission zur Reduzierung des Beteiligungsportfolios nach der Übernahme der Dresdner Bank. Dies ist eine der Bedingungen, unter denen die Brüsseler Wettbewerbswächter die insgesamt 18,2 Milliarden Euro Staatshilfen an die Commerzbank genehmigt hatten. Da das Bankhaus Donner eine aktive Wachstumsstrategie verfolgt, wurde auch Reuschel & Co. einer Sichtung unterzogen. Diese ersten Prüfungen ergaben, dass sehr gute Rahmenbe-



SIGNAL IDUNA Hamburg

dingungen vorherrschen. Die Positionierung sowie die Prozesse sind nahezu identisch. Vor diesem Hintergrund sind wir in den detaillierten Prüfungsprozess gegangen. Dort hat sich der erste Eindruck bestätigt: Beide Häuser passen ideal zusammen.

Wie bewältigt das Bankhaus Donner den Erwerb der Reuschel-Bank?

Mit dieser Akquisition unterstützen wir unsere Tochter CONRAD HINRICH DONNER BANK auf dem Weg zu einer führenden Privatbank im deutschsprachigen Raum.

Fortsetzung auf Seite 4



Ulrich Leitermann
Finanzvorstand der SIGNAL IDUNA
und Aufsichtsratsvorsitzender der
CONRAD HINRICH DONNER BANK

Als Vorstandsmitglied der SIGNAL IDUNA ist Ulrich Leitermann zuständig für Finanzen, Beteiligungen, Finanztöchter und -produkte, Immobilien, Darlehen, Unternehmensrechnung und Steuern.

INTERVIEW Fortsetzung

Die SIGNAL IDUNA Gruppe stellte in diesem Prozess die solide finanzielle Basis durch eine Kapitalzuführung von über 100 Mio. €. Beide Bankhäuser sind ähnlich aufgestellt. Regionale Überschneidungen existieren nicht und beide verfügen über kompatible Management-, Organisations- und Beratungsstrukturen. Die Gesamtheit dieser Faktoren bildet ein tragfähiges Fundament für die ruhige und vertrauensvolle Zusammenführung. Das Bankhaus Donner ist stark im Norden, die Privatbank Reuschel ist eine Größe im Süden Deutschlands.

Welche Rolle spielt die CONRAD HINRICH DONNER BANK im Allfinanzansatz der SIGNAL IDUNA Gruppe?

Die unterschiedlichen Dienstleistungen des Bankhauses Donner lieferten wichtige Bausteine im Rahmen unseres Allfinanzansatzes. Es bestehen sehr enge Verzahnungen im institutionellen Geschäft, wo Donner im Kapitalmarkt Zugang und als Depotbank einen wichtigen Wertbeitrag für die Gruppe liefert, sowie bei der Bereitstellung von Bankprodukten für die Kunden der SIGNAL IDUNA Gruppe. So gibt es exzellente Anlagekonzepte wie z.B. die bei der HANSAINVEST gemanagten „HI Bankhaus Donner“-Fonds, die nicht nur aktuell mit der Bestnote 1 vom Euro-Fondsrating ausgezeichnet wurden, sondern

auch einzigartige Strategien verfolgen. Neben dem Ausbau unseres institutionellen Geschäftes stärken wir durch den Zukauf maßgeblich das Geschäftsfeld Private Banking, ein attraktiver Wachstumsmarkt.

Wie verlaufen die nächsten Schritte?

Die aufsichts- und gesellschaftsrechtlichen Voraussetzungen für eine Zusammenführung der beiden Häuser unter der Marke „DONNER & REUSCHEL – Privatbank seit 1798“ mit Sitz in Hamburg und München werden nun geschaffen. Dabei steht die langfristige Ausrichtung und die Kontinuität des Kundengeschäftes im Mittelpunkt all unserer Aktivitäten und Überlegungen. Das Management der CONRAD HINRICH DONNER BANK hat in den letzten Jahren unter Beweis gestellt, dass es in der Lage ist, höchst komplexe Veränderungsprozesse erfolgreich zu meistern. Durch zahlreiche interne Projektgruppen wurden die Bankmitarbeiter aktiv an der Weiterentwicklung des Unternehmens beteiligt. Das Bankhaus Donner wurde daher als „Hamburgs bester Arbeitgeber 2009“ ausgezeichnet. Dieser Erfahrungsschatz und die ebenfalls sehr erfahrene Führungsmannschaft von Reuschel & Co. werden sicherlich in dem bevorstehenden Integrationsprozess von großem Nutzen sein.

Die SIGNAL IDUNA ist historisch stark mit dem Handwerk und dem unternehmerischen Mittelstand verbunden. Ergeben sich durch den Erwerb von Reuschel & Co. auch hier Anknüpfungspunkte?

Dies ist in der Tat so. Das Bankhaus Donner hat bereits in der Vergangenheit die Netzwerke von Handwerk, Handel und Gewerbe genutzt und für diese Organisationen und deren Mitglieder anspruchsvolle Beratungsdienstleistungen angeboten. Da Reuschel & Co. ein starkes Standbein im bayerischen Mittelstand hat, bin ich mir sicher, dass wir uns auch in diesem Kundensegment gegenseitig befruchten werden. ■





PRÄMIERT

■ Zwei ausgezeichnete Banken

Ihre Zufriedenheit ist uns wichtig. Um sicher zu gehen, dass wir unsere Kundenorientierung stetig verbessern, stellen sich DONNER & REUSCHEL regelmäßig unabhängigen Prüfern.



Wettbewerb
Deutschlands
**kundenorientierteste
Dienstleister**

Sonderpreis 2009 Banken

So erhielt das Bankhaus Donner für die unabhängige Beratung, die Kundenorientierung und die faire Gebührenstruktur bereits zum dritten Mal in Folge von der Universität St. Gallen 2009 die Auszeichnung „**Deutschlands kundenorientierteste Privatbank**“.

Die Vermögensverwaltung wurde vom Elite Report 2010 – wie schon im Vorjahr – mit dem Prädikat „**summa cum laude**“ ausgezeichnet. Als „Donner-typisch“ erlebten die Tester die aufmerksame Dialogarbeit mit dem Kunden, die ganzheitlichen und nachhaltigen Vermögens-Managementkonzepte sowie die regelmäßige Kontrolle zur Sicherung des Vermögens.



Vom Deutschen Institut für Service-Qualität hat das Bankhaus Donner den ersten Platz für die **beste Servicequalität** erhalten. Für Marcus Vitt, Vorstand

RenditeRisikoRadar für iPhone

Das RenditeRisikoRadar, die individuelle Risikoberechnung der CONRAD HINRICH DONNER BANK, ist ab sofort auch als Anwendung für das iPhone unter dem Namen „**myReturn**“ im AppleStore erhältlich.



Bei der Zusammenstellung eines Depots lohnt ein Blick in die Vergangenheit. In der historischen Analyse zeigt sich, wie Anlageklassen in bestimmten Marktphasen rentierten, mit welchen Kombinationen sich langfristige nachhaltige Renditen erzielen ließen und welche Renditerisiken damit verbunden waren.

des Bankhauses, eine unabhängige Bestätigung seiner Arbeit: „Kundenorientierung hat für uns höchste Priorität. Nach der Auszeichnung „**Hamburgs bester Arbeitgeber 2009**“ ein weiterer Beweis, dass wir nachhaltig an diesem Thema arbeiten.“

Die exzellente, ganzheitliche Beratung der Kunden in allen Vermögens- und Finanzangelegenheiten ist traditionell das Markenzeichen von Reuschel & Co. Privatbankiers. Dies bestätigen seit Jahren auch renommierte Testinstitute.



So liegt das Haus bei den bekannten **Fuchsbriefen** aktuell im **Vermögensmanagement auf Platz sieben** im Langzeitvergleich aller Banken im deutschsprachigen Raum. Darüber hinaus erreichte Reuschel & Co. im letzten Stiftungsberatungstest desselben Mediums erneut eine Top-Ten-Platzierung.

Dabei legt das Bankhaus aber nicht nur Wert auf das Urteil von Prüfungsinstituten, sondern nutzt darüber hinaus die Möglichkeit, die Zufriedenheit der Kunden nach komplexen Beratungsgesprächen zu ermitteln. Die Ergebnisse dieser **Customer Focus Initiative** zeigen eine sehr hohe Bereitschaft der Kunden, Reuschel & Co. weiter zu empfehlen. „Diese Wertschätzung unserer Kunden ist die höchste Auszeichnung, die wir uns wünschen können,“ so Patrick Tessmann, Sprecher der Geschäftsleitung bei Reuschel & Co. ■

Für die Analyse bietet DONNER & REUSCHEL mit myReturn ein innovatives Tool mit exzellenter Usability. Mit myReturn lässt sich berechnen und in einem Rendite-Dreieck anschaulich darstellen, welche Renditen beispielsweise Aktien, Aktienindizes, Rentenindizes, Fonds oder Rohstoffe in verschiedenen Zeiträumen erzielt haben. Anleger können die Zusammensetzung ihres persönlichen Depots nachbilden und die Entwicklung ihres Vermögens auf diese Weise erleben und simulieren.

Die hierdurch ermöglichte realistische Einschätzung von Risiko und Chance bildet eine wichtige Basis für die Struktur der eigenen Vermögensanlage. ■

Die Web-Anwendung finden Sie unter www.donner.de



SELBSTVERSTÄNDNIS

■ Zwei Banken – Ein Selbstverständnis

Die CONRAD HINRICH DONNER BANK und Reuschel & Co. Privatbankiers haben ein gemeinsames Ziel: Ihre Zufriedenheit. Dies erreichen wir, indem wir Ihnen eine umfassende, individuelle ganzheitliche Beratung bieten. Ihr Berater nimmt sich Zeit für Sie. Dabei handelt er frei von Produktvorgaben und wählt immer das beste am Markt verfügbare Produkt aus.

Diese Philosophie werden wir auch in Zukunft unverändert weiter verfolgen. Dass wir damit den richtigen Weg

eingeschlagen haben, hat sich in der jüngsten Vergangenheit gezeigt: Beide Bankhäuser sind durch eine konservative und risikobewusste Geschäftspolitik unbeschadet durch die Finanzmarktkrise gekommen und haben damit das Vertrauen ihrer Kunden gerechtfertigt. Auch das Prinzip Fairness ist uns wichtig. Für alle Leistungen berechnen wir einen transparenten Preis. Doch nicht nur durch das Selbstverständnis und die regionale Verankerung passen die beiden Bankhäuser perfekt zusammen. Auch das Leistungsspektrum ergänzt sich optimal. ■

Kurzporträts der Geschäftsleitung



Marcus Vitt
Vorstand
CONRAD HINRICH
DONNER BANK

„Im Service und in der Beratung wollen wir Qualitäts-schrittmacher für die Branche sein. Zahlreiche Auszeichnungen haben uns darin bestätigt. Das motiviert uns, das hohe Niveau unserer Dienstleistungen nicht nur zu halten, sondern kontinuierlich zu optimieren.“

Marcus Vitt (Jahrgang 1966) ist seit Januar 2002 Mitglied des Vorstands der CONRAD HINRICH DONNER BANK in Hamburg und zuständig für die Bereiche Informationstechnologie und Revision, Institutionelle Kunden, Personal, Private Banking sowie Treasury & Trading. Zusätzlich ist er seit Mitte 2004 Geschäftsführer der SIGNAL IDUNA Asset Management GmbH und seit Juni 2005 Sprecher der Geschäftsführung. Seit November 2009 ist Marcus Vitt Sprecher des Vorstands von DONNER & REUSCHEL.



Patrick Tessmann
pers. haftender Gesellschafter
Reuschel & Co.
Privatbankiers

„Wir freuen uns auf die Zusammenarbeit. In der neuen Aufstellung werden wir gemeinsam unser Geschäft mit vermögenden Privatkunden und dem unternehmerischen Mittelstand weiter ausbauen und die beste Privatbank mit exzellenter ganzheitlicher Beratung sein.“

Patrick Tessmann (Jahrgang 1960) ist seit Mai 2006 persönlich haftender Gesellschafter bei Reuschel & Co. Privatbankiers und Sprecher der Geschäftsleitung. Er verantwortet die Bereiche Private & Business Banking, Corporate Banking, Personal Banking, Revision sowie Advisory & Communication. Seit November 2009 ist Patrick Tessmann stellvertretender Sprecher des Vorstandes von DONNER & REUSCHEL.



Dr. Laurenz Czempiel
pers. haftender Gesellschafter
Reuschel & Co.
Privatbankiers

„Gerade am Kapitalmarkt und bei institutionellen Kunden ist eine hervorragende Expertise von besonderer Bedeutung. Hier haben wir gemeinsam eine Menge zu bieten.“

Dr. Laurenz Czempiel (Jahrgang 1959) kam im Jahr 1996 als Leiter Family Office zu Reuschel & Co. Privatbankiers. 2005 trat er in die Geschäftsleitung ein. In dieser Funktion verantwortet er seitdem die Bereiche Capital Markets, Investment Center, Wealth Management, Kirchen- und Stiftungsbetreuung und Institutional Sales.



Wolfgang Hellwege
Vorstand
CONRAD HINRICH
DONNER BANK

„Es herrscht Einigkeit im Topmanagement beider Banken, den Wachstumskurs als traditionelle Privatbank auch in Zukunft weiter zu verfolgen.“

Wolfgang Hellwege (Jahrgang 1955) ist seit 16 Jahren im Bankhaus Donner in Hamburg beschäftigt. Mit Wirkung vom 01. Januar 2002 wurde Wolfgang Hellwege in den Vorstand der Bank berufen. Hier zeichnet er für die Bereiche Controlling/Rechnungswesen, Gesetzliche Kontrollen/Qualitätsmanagement, Marktfolge Kredit, Markt und Marktfolge Retailgeschäft, Marktfolge Treasury & Trading, Organisation und Recht verantwortlich. Seit 2001 ist er darüber hinaus als Geschäftsführer für die SIGNAL IDUNA Online GmbH verantwortlich.



Hans-Jürgen Steuber
pers. haftender Gesellschafter
Reuschel & Co.
Privatbankiers

„Die neue Bank wird die bisherigen Stärken beider Häuser bündeln und damit noch besser werden.“

Hans-Jürgen Steuber (Jahrgang 1951) ist seit dem Jahr 2004 bei Reuschel & Co. Privatbankiers als persönlich haftender Gesellschafter verantwortlich für die Bereiche Finanzen/Controlling, Kredit & Risiko Management, Personal, IT-Organisation, Interne Dienstleistungen, Geldwäsche/Compliance und Recht.



CONRAD HINRICH DONNER

PRIVATBANK SEIT 1798

Reuschel & Co. PRIVATBANKIERS



2009 – Ausweitung der Aktivitäten

Bankhaus Donner erwirbt Reuschel & Co. von der Commerzbank.



1998 – 200 Jahre Bankhaus Donner

1998 wurde das 200-jährige Bestehen mit einem Festakt im großen Saal des Hamburger Rathauses gefeiert.



2007 – Runder Geburtstag

Begleitet von vielen Aktivitäten feierte das Bankhaus 60 erfolgreiche Jahre Unternehmensgeschichte.



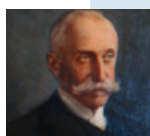
1990 – SIGNAL IDUNA Gruppe

Seit 1990 gehört das Bankhaus als Tochter dem Konzern der SIGNAL IDUNA Gruppe an.



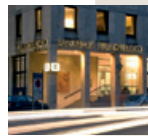
2001 – Stärkung des Allfinanzgedankens

Die Bank wird Mitglied der Allianz Group.



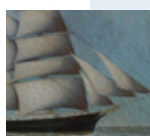
1894 – Fortschritt

1894 setzte der Enkel des Firmengründers Conrad Hinrich Donner auf Fortschritt: Er gehörte zu den Gründern der Hongkong & Shanghai Banking Corporation, der Hamburgischen Electricitäts-Werke AG und der Commerzbank AG.



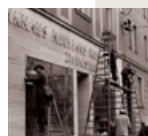
1970 – Verbund mit der Dresdner Bank AG

Die Bank wird Mitglied der Gruppe der Dresdner Bank AG.



1871 – Weltgeltung

Bis zum Ersten Weltkrieg entwickelte sich das Bankhaus zu einer der größten deutschen Privatbanken mit Weltgeltung.



1965 – Umfassende Expansion in München

Die 10. Zweigstelle wird eröffnet. 1973 wird im Westend die 20. Filiale eröffnet.



1798 – Eine Bank mit Weitblick

1798 wurde das Bankhaus von dem Reeder Conrad Hinrich Donner als Handelshaus gegründet. Conrad Hinrich gehörte zu den „Global Players“ des 18. Jahrhunderts.



1947 – Gründung einer Münchner Institution

Wilhelm Reuschel tritt in das Bankhaus Witzig & Co. ein, das kurz darauf in Neuvians, Reuschel & Co. umbenannt wird. Am 19. September 1949 werden die ersten Kunden in der neuen Schalterhalle am Karolinenplatz empfangen.

Impressum:
V.i.S.d.P.: Andra John
a.john@donner.de
Stefan Blaukat
stefan.blaukat@reuschel.com
Produktion: www.compactmedia.de

CONRAD HINRICH DONNER BANK AG
Ballindamm 27
20095 Hamburg
service@donner.de
www.donner.de
Telefon: 0 40-30 21 7-0

Reuschel & Co.
Friedrichstraße 18
80801 München
info@reuschel.com
www.reuschel.com
Telefon: 0 89-23 95-0